

BARBIERI Spektralphotometer

Spectro LFP RT

Das Spektralphotometer
von BARBIERI electronic zur automatischen
Messung von verschiedensten Materialien
im Large Format Druck

Transparente Materialien



PVC

Karton



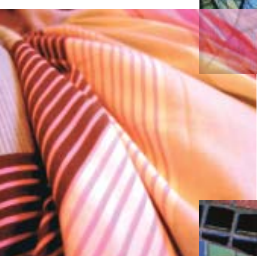
Forex

Banner



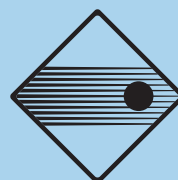
Glas

Textilien



Keramik

Holz



BARBIERI
electronic
Wenn Farbqualität zählt

Spektralphotometer Spectro LFP RT

Das Spektralphotometer von BARBIERI electronic zur automatischen Messung von verschiedensten Materialien im Flachbett und Großformat Druck

Anwendung

Das Spektralphotometer Spectro LFP RT ist ein automatisches Messinstrument zur Erstellung von ICC Profilen für Auf- und Durchlichtmaterialien. Es wird im modernen Color Management zur Linierisierung und Profilierung von digitalen Ausgabegeräten verwendet.

Einsatzbereich

- Erstellung von ICC Profilen für verschiedenste Materialien für digitale Ausgabegeräte (Auf- und Durchlicht)
- Linearisierung von digitalen Ausgabegeräten
- Einzelmessungen von Logo-Farben (Pantone) mit anschließender Kontrolle der Farbechtheit
- Anwendung als Densitometer um Film- und Papierdichten zu messen.

Technische Eigenschaften

- Für transmissive und reflective Medien
- Messung von dicken und schweren Materialien.
- In allen wichtigsten RIP Software unterstützt.
- Messöffnung zwischen 2 und 6mm umschaltbar
- 3 Messarten:
 - Automatisches Messen
 - Einzelmessungen
 - Dichtemessungen
- Folgende auf Large-Format-Inkjet-Druckern bedruckte Materialien können vollautomatisch ausgemessen werden: verschiedenste Papiere, Vinyl, Textilien, Kartone, Kunststoffplatten, Gipsplatten, Holz, Glas, Metall, Stein- und Keramikplatten.
- Robuster Transportarm
- Kompatibel mit Macintosh und PC
- Extrem hohe Genauigkeit und Wiederholbarkeit

Empfohlenes Zubehör

- BARBIERI Profile-Xpert - professionelle Software zur Erstellung von ICC Profilen
- Transportwanne für extra schwere und sperrige Materialien

Technische Daten

- Messgeschwindigkeit:
 - ca. 10min. für 1248 Felder
- Maximal messbarer Bereich: 290 x 200mm
- Materialstärke: max. 20mm
- Kleinster Messschritt: 0,2mm
- Messöffnungen:
 - Auflicht 2 und 6mm (umschaltbar)
 - Durchlicht 2 und 6mm (umschaltbar)
- Messgeometrie:
 - Auflicht 45°/0°
 - Durchlicht d/0°
- Kalibrierung: Automatisch mit integriertem Referenz-Weiß
- Physische Beleuchtung: Typ A
- Messzeit: < 0,3sec.
- Wiederholgenauigkeit:
 - < 0,2 ΔE_{94} oder $\pm 0,005D$ (bis 1.000D)
- Gerätestreuung: typ 1 ΔE_{94}
- Messsensor:
 - Beugungsgitter mit Diodenzeile
- Spektrale Auflösung: 3,5nm
- Spektralbereich: 380 ... 780nm
- Dichtemessbereich: 0...2.5D
- Interface:
 - USB, seriell 57600 Baud für Mac/Pc
- Abmessungen:
 - 571 x 433 x 160mm (LxBxH)
- Gewicht: 11kg

Optionals

- Transportwanne für extra schwere und sperrige Materialien
- UV-cut Filter

Systemanforderungen

- PC mit Microsoft Windows 2000 oder höher mit min. 256 MB RAM
- Apple Power Mac G3 oder neuer mit OS X version 10.2 oder höher mit min. 256 MB RAM



Für verschiedenste reflective und transmissive Materialien



Umschaltbare Messöffnung



Robuste Transporteinheit



Transportwanne für extra schwere und sperrige Materialien