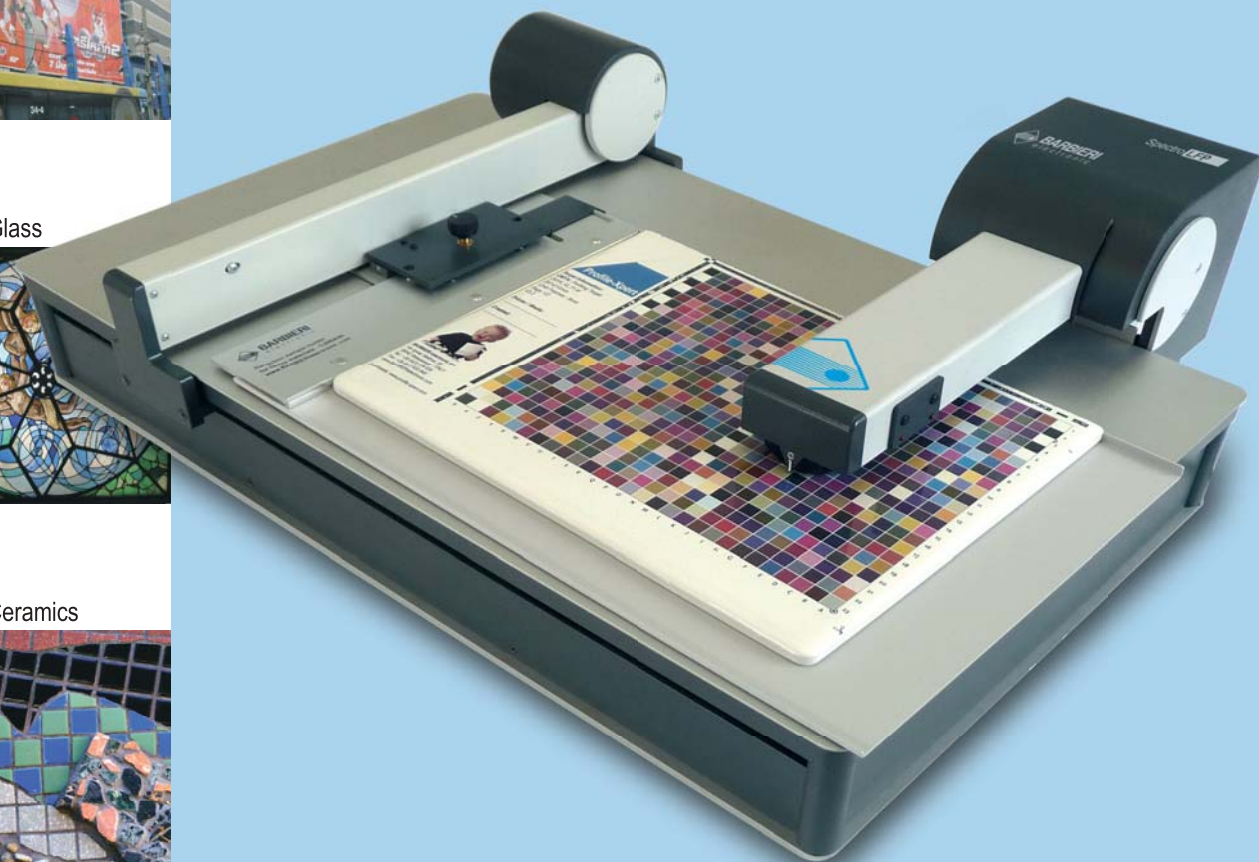


BARBIERI Spektralphotometer

Spectro **LFP**

Das Spektralphotometer zur
automatischen Messung von verschiedensten
Auf- und Durchlicht- Materialien
im Large Format Druck



Transparency



PVC

Cardboard



Forex

Banner



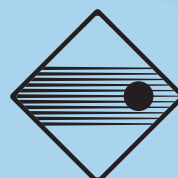
Glass

Textile



Ceramics

Wood



BARBIERI
electronic
Wenn Farbqualität zählt

Spektralphotometer Spectro LFP

Das Spektralphotometer von BARBIERI electronic zur automatischen Messung von verschiedensten Materialien im Flachbett und Großformat Druck zur Linearisierung digitaler Ausgabegeräte und Erstellung von ICC Profilen.

Anwendung

Das Spektralphotometer Spectro LFP ist ein automatisches Messinstrument zur Erstellung von ICC Profilen für Auf- und Durchlichtmaterialien. Es wird im modernen Color Management zur Linearisierung und Profilierung von digitalen Ausgabegeräten verwendet.

Technische Eigenschaften

- Für transmissive und reflective Medien
- Messung von dicken und schweren Materialien.
- In allen wichtigen RIP Software unterstützt www.barbierielectronic.com/RIP.htm
- Messöffnung zwischen 2 und 6mm umschaltbar
- 3 Messarten:
 - Automatisches Messen
 - Einzelmessungen
 - Dichtemessungen
- Folgende auf Large-Format-Inkjet-Druckern bedruckte Materialien können ausgemessen werden: verschiedenste Papiere, Vinyl, Textilien, Kartone, Kunststoffplatten, Gipsplatten, Holz, Glas, Metall, Stein- und Keramikplatten.
- Kompatibel mit Macintosh und PC
- Erhältlich in 2 Versionen:
 - Spectro LFP RT: (für Auf- und Durchlichtmaterialien, 2 und 6mm Messöffnung)
 - Spectro LFP Basic: (nur für Auflichtmaterialien und 6mm Messöffnung)
- Einfachstes Upgrade von Basic auf RT Version

Einsatzbereich

- Erstellung von ICC Profilen für verschiedenste Materialien für digitale Ausgabegeräte (Auf- und Durchlicht)
- Linearisierung von digitalen Ausgabegeräten
- Einzelmessungen von Logo-Farben (Pantone) mit anschließender Kontrolle der Farbechtheit
- Anwendung als Densitometer um Film- und Papierdichten zu messen.

Empfohlenes Zubehör

- Transportwanne für extra schwere und sperrige Materialien
- UV-cut Filter
- Transportkoffer (Trolley)
- BARBIERI Profile-Xpert - professionelle Software zur Erstellung von ICC Profilen

Technische Daten

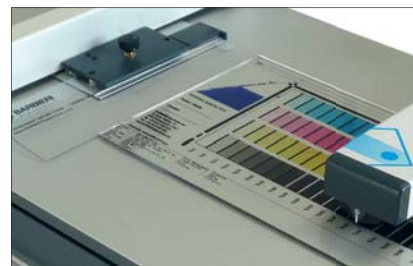
- Messgeschwindigkeit: ca. 10min. für 1248 Felder
- Maximal messbarer Bereich: 290 x 200mm
- Materialstärke: max. 20mm
- Kleinster Messschritt: 0,2mm
- Messöffnungen:
 - Auflicht 2 und 6mm (umschaltbar)
 - Durchlicht 2 und 6mm (umschaltbar)
- Messgeometrie:
 - Auflicht 45°/0°
 - Durchlicht d/0°
- Kalibrierung: Automatisch mit integriertem Referenz-Weiß
- Physische Beleuchtung: Typ A
- Messzeit: < 0,3sec.
- Wiederholgenauigkeit: < 0,2 ΔE94 auf Weiß oder ± 0,005D (bis 1.000D)
- Gerätestreuung: typ 1 ΔE94
- Messsensor: Beugungsgitter mit Diodenzeile
- Spektrale Auflösung: 3,5nm
- Spektralbereich: 380 ... 780nm
- Dichtemessbereich: 0...2.5D
- Interface: USB für Mac, PC und Linux, RS232
- Abmessungen: 571 x 433 x 160mm (LxBxH)
- Gewicht: 11kg

Systemanforderungen

- Microsoft Windows 2000 oder höher
- Mac OS X 10.4 oder höher (Power PC und Intel)
- Messsoftware Profile-Xpert Gateway für Mac und PC wird mitgeliefert



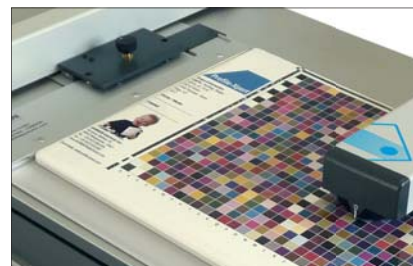
Backlit Film



Glas



Textilien



Keramik



Karton

	Spectro LFP Basic	Spectro LFP RT
Auflichtmessungen	✓	✓
Durchlichtmessungen		✓
6mm Messöffnung	✓	✓
2mm Messöffnung		✓
Automatische Messungen	✓	✓
Materialstärke bis zu 20mm	✓	✓

Member of

